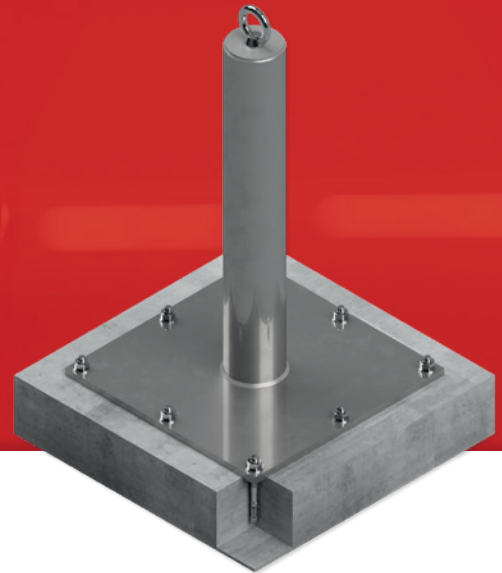


Primo 60 AD - 10

Seilzugangstechnik für Betonuntergründe



Technische Daten	
Material	Edelstahl (V2A)
Nutzerzahl als Einzelanschlagpunkt	max. 3 Personen
Nutzerzahl als Seilzugangstechnik	max. 1 Person
Betonfestigkeit	min. C20 / 25
Betondicke	min. 100 mm
Randabstand	min. 425 mm
Bohrlochdurchmesser	Ø 12 mm
Bohrlochtiefe	70 mm
Montage	Wand, Decke, Überkopf

Ausführung	Art.-Nr.	Höhe	Bolzenanker
Primo 60 AD-10/20	6010200	200 mm	FAZ II 12/10 R
Primo 60 AD-10/30	6010300	300 mm	FAZ II 12/10 R
Primo 60 AD-10/40	6010400	400 mm	FAZ II 12/10 R
Primo 60 AD-10/50	6010500	500 mm	FAZ II 12/10 R
Primo 60 AD-10/60	6010600	600 mm	FAZ II 12/10 R
Primo 60 AD-10/70	6010700	700 mm	FAZ II 12/10 R
Primo 60 AD-10/80	6010800	800 mm	FAZ II 12/10 R
Primo 60 AD-10/90	6010900	900 mm	FAZ II 12/10 R
Primo 60 AD-10/100	6010100	1000 mm	FAZ II 12/10 R