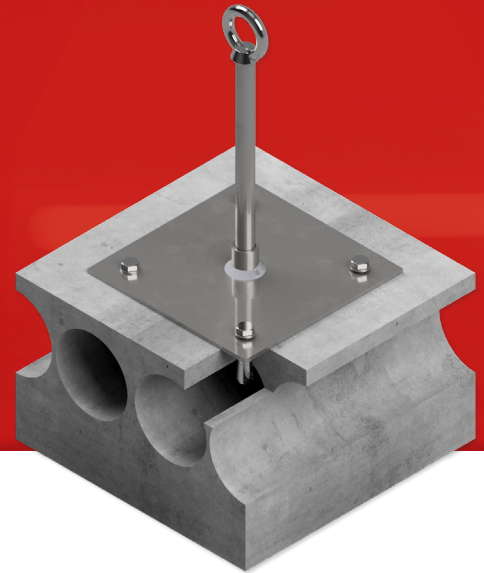


Primo 3 SP-HO BMP

Anschlagpunkt für Spannbeton-Hohldecken



DIN EN
795

Technische Daten		
Material	Edelstahl (V2A)	Edelstahl (V2A)
Rohrdurchmesser	Ø 20 mm	Ø 20 mm
Grundplatte	220 x 220 x 5 mm	220 x 220 x 5 mm
Nutzerzahl	max. 3 Personen	max. 3 Personen
Betonfestigkeit	min. C45 / 55	min. C45 / 55
Spiegeldicke	min. 27,5 mm	min. 27,5 mm
Randabstand	min. 300 mm	min. 300 mm
Bohrlochdurchmesser	Ø 16 mm	Ø 16 mm
Bohrlochtiefe	65 mm	60 mm
Hohldeckenanker (4 Stk.)	FHY M10 A4	MKT EASY M10

Ausführung	Art.-Nr.	Höhe	Dachaufbau
Primo 3 SP-HO BMP/30	CH133300	300 mm	0 - 100 mm
Primo 3 SP-HO BMP/40	CH133400	400 mm	0 - 200 mm
Primo 3 SP-HO BMP/50	CH133500	500 mm	0 - 300 mm
Primo 3 SP-HO BMP/60	CH133600	600 mm	0 - 400 mm
Primo 3 SP-HO BMP/70	CH133700	700 mm	0 - 500 mm
Primo 3 SP-HO BMP/80	CH133800	800 mm	100 - 600 mm
Primo 3 SP-HO BMP/80	CH133900	900 mm	200 - 700 mm
Primo 3 SP-HO BMP/100	CH1339100	1000 mm	300 - 800 mm