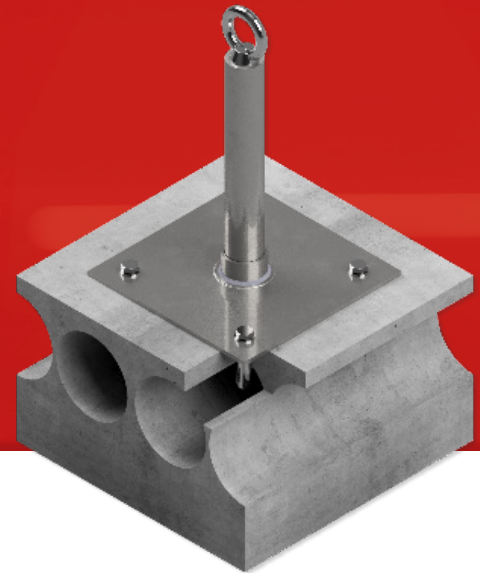


# Primo 3 SP-HO ES

Anschlagpunkt für Spannbeton-Hohldecken



DIN EN  
795

| Technische Daten         |                  |
|--------------------------|------------------|
| Material                 | Edelstahl (V2A)  |
| Rohrdurchmesser          | Ø 40 mm          |
| Grundplatte              | 220 x 220 x 5 mm |
| Nutzerzahl               | max. 3 Personen  |
| Betonfestigkeit          | min. C45 / 55    |
| Spiegeldicke             | min. 27,5 mm     |
| Randabstand              | min. 300 mm      |
| Bohrlochdurchmesser      | Ø 16 mm          |
| Bohrlochtiefe            | 65 mm            |
| Hohldeckenanker (4 Stk.) | FHY M10 R        |

| Ausführung           | Art.-Nr.  | Höhe    | Dachaufbau   |
|----------------------|-----------|---------|--------------|
| Primo 3 SP-HO ES/30  | CH131330  | 300 mm  | 0 - 100 mm   |
| Primo 3 SP-HO ES/40  | CH131340  | 400 mm  | 0 - 200 mm   |
| Primo 3 SP-HO ES/50  | CH131350  | 500 mm  | 0 - 300 mm   |
| Primo 3 SP-HO ES/60  | CH131360  | 600 mm  | 0 - 400 mm   |
| Primo 3 SP-HO ES/70  | CH131370  | 700 mm  | 0 - 500 mm   |
| Primo 3 SP-HO ES/80  | CH131380  | 800 mm  | 100 - 600 mm |
| Primo 3 SP-HO ES/80  | CH131390  | 900 mm  | 200 - 700 mm |
| Primo 3 SP-HO ES/100 | CH1313910 | 1000 mm | 300 - 800 mm |