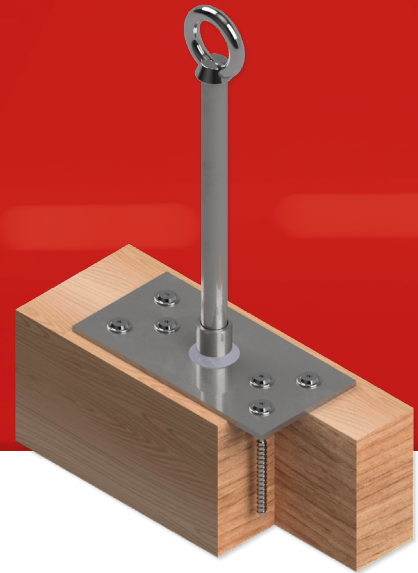


Primo 2 AH BMP

Anschlagpunkt für Holzbalken

DIN EN
795



Technische Daten	
Material	Edelstahl (V2A)
Rohrdurchmesser	Ø 20 mm
Grundplatte	100 x 200 x 5 mm
Nutzerzahl	max. 2 Personen
Holzfestigkeit	min. C24
Holzquerschnitt des Balkens	min. 120 x 120 mm
Randabstand zum Balkenende	min. 425 mm
Randabstand zur Seite	min. 35 mm
Tellerkopfschrauben (6 Stk.)	8 x 100

Ausführung	Art.-Nr.	Höhe	Dachaufbau
Primo 2 AH BMP/30	CH126300	300 mm	0 - 100 mm
Primo 2 AH BMP/40	CH126400	400 mm	0 - 200 mm
Primo 2 AH BMP/50	CH126500	500 mm	0 - 300 mm
Primo 2 AH BMP/60	CH126600	600 mm	0 - 400 mm
Primo 2 AH BMP/70	CH126700	700 mm	0 - 500 mm
Primo 2 AH BMP/80	CH126800	800 mm	100 - 600 mm
Primo 2 AH BMP/90	CH126900	900 mm	200 - 700 mm
Primo 2 AH BMP/100	CH1269100	1000 mm	300 - 800 mm