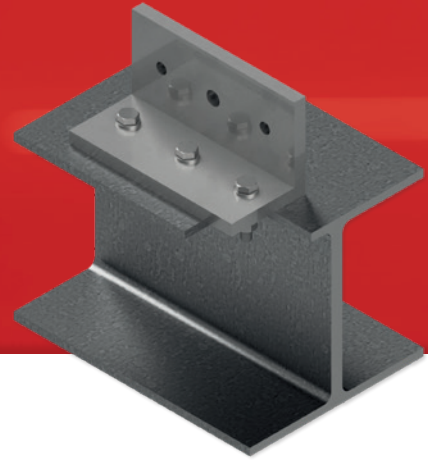


Primo 41 ST - W

Befestigungswinkel für Anschlagpunkte



| Technische Daten | |
|-------------------------------|-----------------|
| Material | Edelstahl (V2A) |
| Stahlfestigkeit | min. S235 |
| Stahldicke | min. 3 mm |
| Randabstand | min. 30 mm |
| Bohrlochdurchmesser | Ø 14 mm |
| Schrauben & Muttern (3 Paare) | M12-A2-50 |

| Ausführung | Art.-Nr. | Winkelgröße |
|---------------------|----------|--------------|
| Primo 41 ST - W 100 | 412300 | 100 x 100 mm |
| Primo 41 ST - W 150 | 4134400 | 150 x 150 mm |