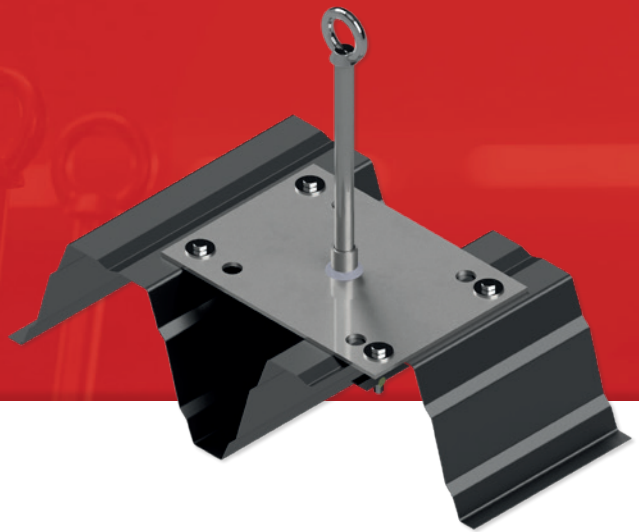


## Primo 4 TP 2 BMP

Anschlagpunkt für Trapezblech

DIN EN  
795



Technische Daten	
Material	Edelstahl (V2A)
Rohrdurchmesser	Ø 20 mm
Grundplatte	214 x 300 x 5 mm
Nutzerzahl	max. 4 Personen
Sickenhöhe	35 - 165 mm
Trapezblechstärke	min. 0,75 mm
Ausrichtung	Warmdach / Positivlage
Bohrlochdurchmesser	Ø 20 mm
Befestigung (4 Stk.)	Kippschrauben

Ausführung	Art.-Nr.	Höhe	Dachaufbau
Primo 4 TP 2 BMP/40	CH182400	400 mm	0 - 200 mm
Primo 4 TP 2 BMP/50	CH182500	500 mm	0 - 300 mm
Primo 4 TP 2 BMP/60	CH182600	600 mm	0 - 400 mm
Primo 4 TP 2 BMP/70	CH182700	700 mm	0 - 500 mm
Primo 4 TP 2 BMP/80	CH182800	800 mm	100 - 600 mm
Primo 4 TP 2 BMP/90	CH182900	900 mm	200 - 700 mm
Primo 4 TP 2 BMP/100	CH1829100	1000 mm	300 - 800 mm