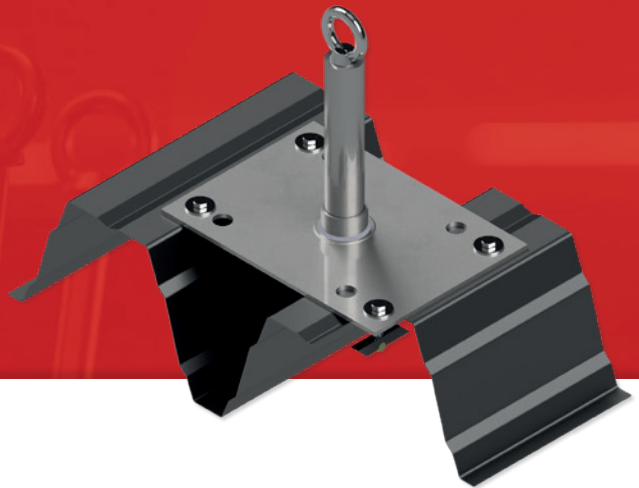


Primo 4 TP 2 ES

Anschlagpunkt für Trapezblech

DIN EN
795



Technische Daten	
Material	Edelstahl (V2A)
Rohrdurchmesser	Ø 40 mm
Grundplatte	214 x 300 x 5 mm
Nutzerzahl	max. 2 Personen
Sickenhöhe	35 - 165 mm
Trapezblechstärke	min. 0,75 mm
Ausrichtung	Warmdach / Positivlage
Bohrlochdurchmesser	Ø 20 mm
Befestigung (4 Stk.)	Kippschrauben

Ausführung	Art.-Nr.	Höhe	Dachaufbau
Primo 4 TP 2 ES/30	CH161401	400 mm	0 - 200 mm
Primo 4 TP 2 ES/40	CH161402	500 mm	0 - 300 mm
Primo 4 TP 2 ES/50	CH161403	500 mm	0 - 300 mm
Primo 4 TP 2 ES/60	CH161404	600 mm	0 - 400 mm
Primo 4 TP 2 ES/70	CH161405	700 mm	0 - 500 mm
Primo 4 TP 2 ES/80	CH161406	800 mm	100 - 600 mm