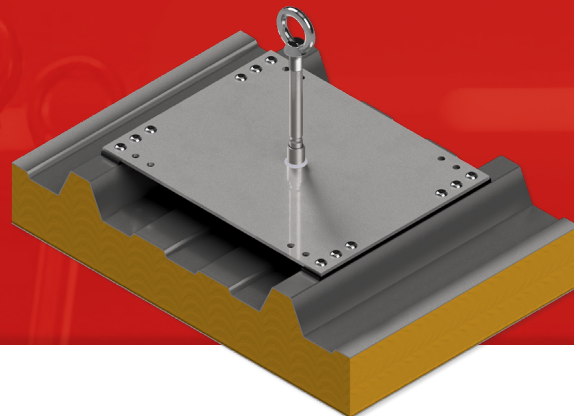


Primo 44 SP

Anschlagpunkt für Sandwichpaneele

DIN EN
795



Technische Daten	
Material	Edelstahl (V2A)
Rohrdurchmesser	Ø 20 mm
Grundplatte	265 x 363 x 5 mm
Höhe	200 mm
Gesamthöhe PU-Elemente	60-195 mm
Gesamthöhe Mineral-Elemente	94-234 mm
Nutzerzahl	max. 3 Personen
Sickenbreite	250 / 330 mm
Bohrlochdurchmesser	Ø 8,8 mm
Befestigung (12 Stk.)	Spezialnieten

Ausführung	Art.-Nr.
Primo 44 SP	118200