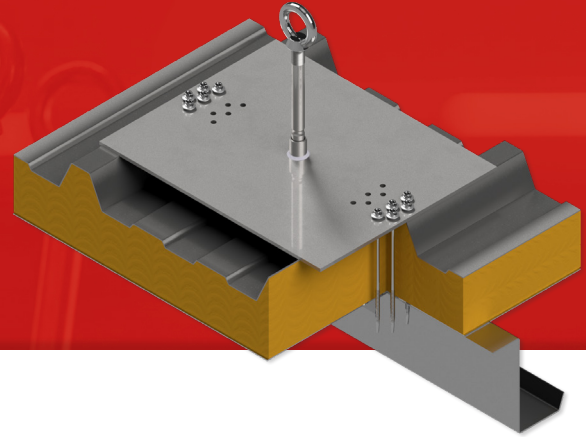


Primo 47 SP-ZP

Anschlagpunkt für Sandwichpaneele

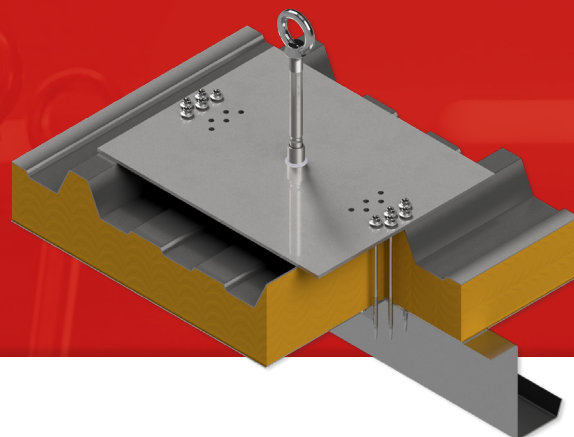


Technische Daten				
Material	Edelstahl (V2A)	Edelstahl (V2A)	Edelstahl (V2A)	Edelstahl (V2A)
Unterkonstruktion	Z-Pfetten	Z-Pfetten	Hohlprofile	Hohlprofile
Unterkonstruktion max.	max. 6 mm	max. 12 mm	max. 6 mm	max. 12 mm
Unterkonstruktion min.	min. 2,5 mm	min. 2,5 mm	min. 2 mm	min. 2 mm
Rohrdurchmesser	Ø 20 mm	Ø 20 mm	Ø 20 mm	Ø 20 mm
Grundplatte	300 x 375 x 5 mm	300 x 375 x 5 mm	300 x 375 x 5 mm	300 x 375 x 5 mm
Höhe	200 mm	200 mm	200 mm	200 mm
Nutzerzahl	max. 4 Personen	max. 4 Personen	max. 4 Personen	max. 4 Personen
Stahlfestigkeit	min. S320GD	min. S320GD	min. S235	min. S235
Höhe des Stahlprofils	min. 100 mm	min. 100 mm	min. 140 mm	min. 140 mm
Breite des Stahlprofils	min. 60 mm	min. 60 mm	min. 60 mm	min. 60 mm
Höhe PU-Elemente	60-195 mm	60-195 mm	60-195 mm	60-195 mm
Höhe Mineral-Elemente	94-234 mm	94-234 mm	94-234 mm	94-234 mm
Bohrschrauben (10 Stk.)	JT-D-6H-5,5/ 6,3 x L	JT-D-12H-5,5/ 6,3 x L	JT-D-6H-5,5/ 6,3 x L	JT-D-12H-5,5/ 6,3 x L

Ausführung	Art.-Nr.	Dämmkerndicke	Schraubenlänge
Primo 47 SP-ZP/120	ZP118120	25 - 120 mm	175 mm
Primo 47 SP-ZP/200	ZP118200	140 - 200 mm	267 mm

Primo 47 SP-ZP

Anschlagpunkt für Sandwichpaneele



Referenztable für die benötigten Schraubenlängen:

Dämmkerndicke (Sandwich) in mm	Gesamtdicke (Sandwich) in mm	Schraubenlänge in mm bei einer Flanschdicke bis 6 mm	Schraubenlänge in mm bei einer Flanschdicke bis 12 mm
25	60	87	95
40	75	107	115
60	95	127	135
80	115	147	155
100	135	167	175
120	155	197	195
140	175	237	215
150	185	237	245
160	195	237	245
175	210	237	245
200	235	267	275