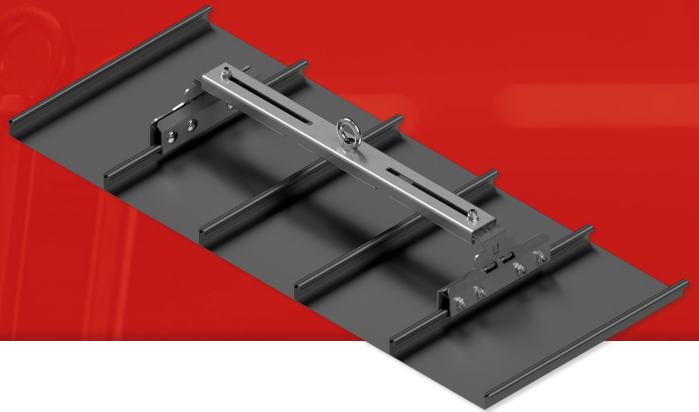


Primo Klemme

Anschlagpunkt für Falzdächer



DIN EN
795

Technische Daten	
Material	Edelstahl (V2A)
Nutzerzahl	max. 4 Personen
Falzprofile	Steh- & Rundfalz (KALZIP, BEMO, etc.)
Falzbreiten	320 - 640 mm
Untergrundstärke	min. 0,7 mm
Randabstand	min. 700 mm
Befestigung (2 Stk.)	Steh- oder Rundfalzklemmen

Ausführung	Art.-Nr.	Anwendung
Primo Klemme	500010	Einzelanschlagpunkt
Primo Klemme/C	500011	Seilsystem Typ C