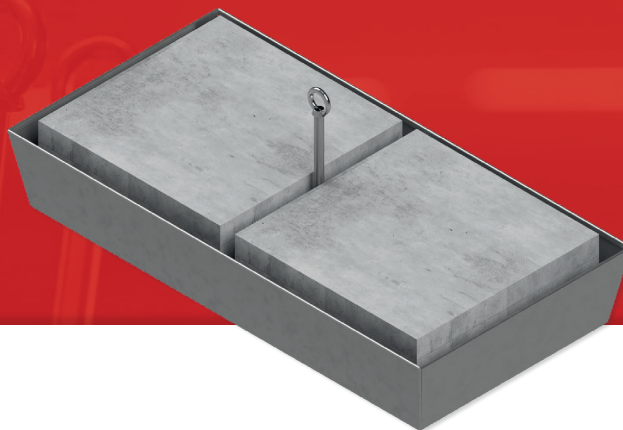


Primo 17 AG Z

Auflastgehaltener Anschlagpunkt



Technische Daten		
Material	Edelstahl (V2A)	Edelstahl (V2A)
Größe	1030 x 510 x 195 mm	1030 x 510 x 195 mm
Auflastgehalten	Betongehwegplatten	Betongehwegplatten
Anwendung	als Zwischenhalter in Seilsystemen	als Zwischenhalter in Seilsystemen
Dachneigung	max. 5°	max. 5°
Anzahl Betongehwegplatten	8 Stk.	10 Stk.
Größe Betongehwegplatten	500 x 500 x 50 mm	500 x 500 x 40 mm

Ausführung	Art.-Nr.
Primo 17 AG Z	567200