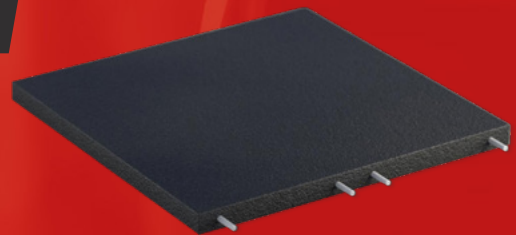


# Gehweg- und Schutzplatten

Zubehör für Flachdächer



Technische Daten	
Recyceltes Gummigranulat	mit PU-Bindemittel & Farbstoff
Länge x Breite x Höhe	500 mm x 500 mm x 30 mm
Farbechtheit	nicht gegeben. Produkt kann verblassen.
Dichte	800 kg/m <sup>3</sup>
Durchlässigkeit	920 mm/u nach EN 12616
Brandklasse	Efl to EN 13501
Rauchklasse	S2
Isolationswert	Rd 0,15 EN 13165 & U 3,13 EN 6946
Kalk-/Zementschleier d. umgebenden Produkte	können zu weißen Ausblühungen führen
Carbon-Black (in jeder Ausführung enthalten)	kann durch extreme Witterungseinflüsse austreten

Ausführung	Art. - Nr.
Gehweg- & Schutzplatte Schwarz	900003
Gehweg- & Schutzplatte Grau	900001
Gehweg- & Schutzplatte Rot	900002
Gehweg- & Schutzplatte Grün	900004