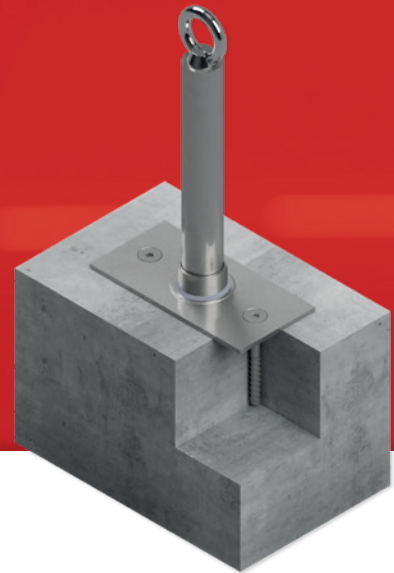


Primo 2 AD ES SK

Anschlagpunkt für Betonuntergründe

DIN EN
795



Technische Daten	
Material	Edelstahl (V2A)
Rohrdurchmesser	Ø 40 mm
Grundplatte	100 x 200 x 5 mm
Nutzerzahl	max. 3 Personen
Betonfestigkeit	min. C20 / 25
Betondicke	min. 100 mm
Randabstand	min. 200 mm
Bohrlochdurchmesser	Ø 10 mm
Bohrlochtiefe	130 mm
Senkkopfschrauben (2 Stk.)	UltraCut FBS II 10 x 65 10/-/- SK R

Ausführung	Art.-Nr.	Höhe	Dachaufbau
Primo 2 AD ES SK/30	121302	300 mm	0 - 100 mm
Primo 2 AD ES SK/40	121402	400 mm	0 - 200 mm
Primo 2 AD ES SK/50	121502	500 mm	0 - 300 mm
Primo 2 AD ES SK/60	121602	600 mm	0 - 400 mm
Primo 2 AD ES SK/70	121702	700 mm	0 - 500 mm
Primo 2 AD ES SK/80	121802	800 mm	100 - 600 mm