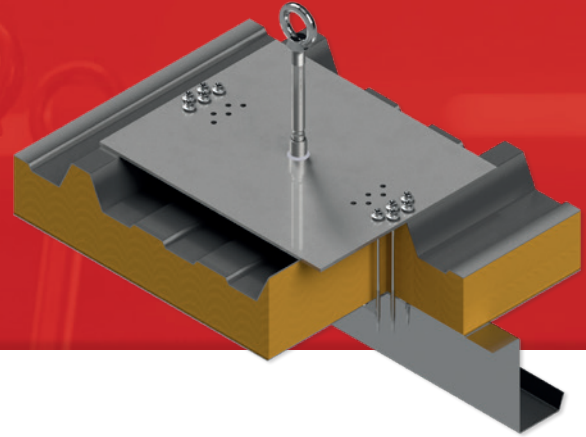


Primo 47 SP-ZP

Anschlagpunkt für Sandwichpaneele



Technische Daten		
Material	Edelstahl (V2A)	Edelstahl (V2A)
Rohrdurchmesser	Ø 20 mm	Ø 20 mm
Grundplatte	300 x 375 x 5 mm	300 x 375 x 5 mm
Höhe	200 mm	200 mm
Nutzerzahl	max. 4 Personen	max. 4 Personen
Unterkonstruktion	Z-Pfetten	Hohlprofile
Stahlfestigkeit	min. S320GD	min. S235
Höhe des Stahlprofils	min. 140 mm	min. 100 mm
Breite des Stahlprofils	min. 60 mm	min. 60 mm
Blechdicke	min. 2 mm	min. 2,5 mm
Bohrschrauben (10 Stk.)	JT-D-6H-5,5/6,3 oder JT3-D-12H-5,5/6,3	JT-D-6H-5,5/6,3 oder JT3-D-12H-5,5/6,3

Ausführung	Art.-Nr.	Dämmkerndicke	Schraubenlänge
Primo 47 SP-ZP/120	ZP118120	25 - 120 mm	175 mm
Primo 47 SP-ZP/200	ZP118200	140 - 200 mm	267 mm