

(1) Baumusterprüfbescheinigung

(2) Nr. der Baumusterprüfbescheinigung: **ZP/B074/18**

(3) Produkt: **Anschlageinrichtung Typ A
Typ: Primo Klemme**

(4) Hersteller: **Sicherheitskonzepte Breuer GmbH**

(5) Anschrift: **Broekhuysenerstr. 40, 47638 Straelen**

(6) Die Bauart dieser Produkte sowie die verschiedenen zulässigen Ausführungen sind in der Anlage zu dieser Baumusterprüfbescheinigung festgelegt.

(7) Die Zertifizierungsstelle der DEKRA EXAM GmbH bescheinigt, dass diese Produkte die grundlegenden Anforderungen gemäß den unter Punkt 8 aufgeführten Normen erfüllen. Die Ergebnisse der Prüfung sind in dem Prüfbericht PB 18-071 niedergelegt.

(8) Die Normanforderungen werden erfüllt durch Übereinstimmung mit


DIN EN 795:2012

DIN CEN/TS 16415:2017

(9) Diese Baumusterprüfbescheinigung bezieht sich nur auf die Konzeption und die Baumusterprüfung der beschriebenen Produkte in Übereinstimmung mit den genannten Normen. Für Herstellung und Inverkehrbringen der Produkte sind gegebenenfalls weitere Anforderungen zu erfüllen, die nicht durch diese Bescheinigung abgedeckt sind.

(10) Diese Baumusterprüfbescheinigung ist bis zum 03.05.2023 gültig.

DEKRA EXAM GmbH
Bochum, den 04.05.2018


Zertifizierungsstelle


Fachbereich

- (11) Anlage zur
- (12) **Baumusterprüfbescheinigung
ZP/B074/18**
- (13) 13.1 Gegenstand und Typ
Anschlageinrichtung Typ A
Typ: Primo Klemme

13.2 Beschreibung

Die Anschlageinrichtung, Typ: Primo Klemme (Bild 1) dient zur Sicherung von gleichzeitig maximal vier Personen gegen Absturz. Die Verwendung erfolgt als Einzelanschlagpunkt mit gesichert verschraubter Öse. Die Anschlageinrichtung besteht aus einer Klemmen-Befestigungsschiene und zwei parallel liegenden Klemmen. Der einstellbare Klemmbereich der Schienen beträgt zwischen den Klemmenschiene 320 mm bis 640 mm. Auf der Klemmenbefestigungsschiene ist eine M16x45 Sechskantschraube zum Anbringen einer Öse montiert. Geprüft wurde auf Untergründen die dem Montageuntergrund nachempfunden waren. Die Montage der Anschlageinrichtung kann auf Rund- und Stehfalzdacheindeckungen erfolgen.

An der Öse wird die vom Benutzer mitgeführte persönliche Schutzausrüstung gegen Absturz befestigt. Die Anschlageinrichtung besteht aus korrosionsbeständigem Stahl.

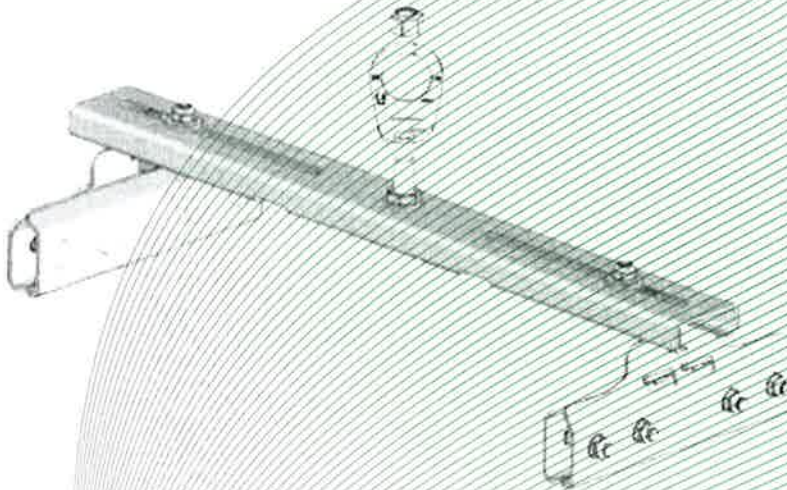


Bild 1: Anschlageinrichtung, Typ: Primo Klemme

- (14) Prüfbericht
PB 18-071 vom 04.05.2018