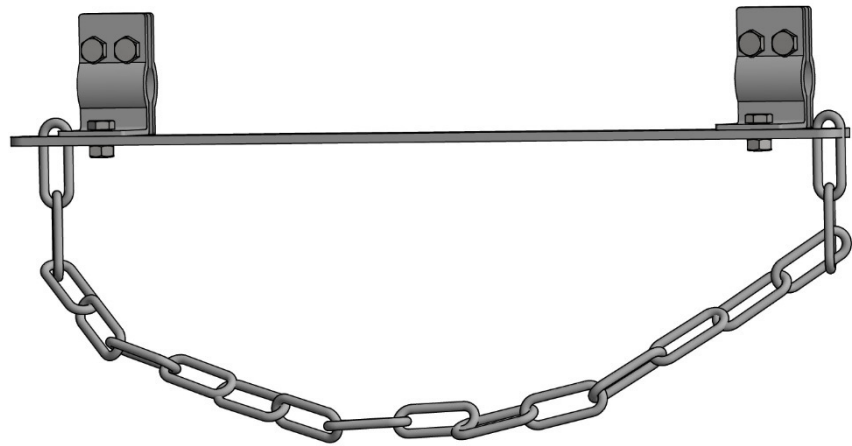


Brugsanvisning og monteringsvejledning

Stigeholder I



Brugsanvisning til stigeholder

Type: I

Stigeholder, type: I er beregnet til at sikre en stige op til maks. 450 mm mod at vælte eller skride væk.

Ved korrekt montering og brug beskytter stigeholderen brugeren mod at falde ned fra en stige, som skrider væk eller vælter.

Helbredsmæssige indskrænkninger (f.eks. hjerte- og kredsløbsproblemer eller indtagelse af alkohol eller medikamenter) kan have indflydelse på brugerens sikkerhed under arbejde højt oppe.

Der må ikke foretages nogen som helst forandringer af stigeholderen eller tilføjelser uden foreliggende, skriftlig tilladelse fra producenten.

Alle reparationer må kun udføres i overensstemmelse med producentens angivne forholdsregler.

Bemærk:

Stigeholderen må af sikkerhedsmæssige årsager ikke bruges, hvis der er tvivl om en sikker brug, f.eks. hvis der konstateres skader, revner eller brud.

Denne brugsanvisning leveres med til hver PRIMO - stigeholder. Den skal læses før brug og opbevares tilgængeligt i nærheden af udstyret.

Bemærk:

Der må kun bruges originale dele!

Anvendelse:

Stigeholderen klemmes på tagrenden, derefter kan stigen sikres med kæden. Stigen skal stilles op i en vinkel på ca. 65-70 grader. Der skal foretages en visuel kontrol af stigen for skader.

Rengøring:

Metaldele skal tørres af med en klud. Andre rengøringsmetoder (kemisk rengøring osv.) er ikke tilladt.

Hvis produktet skulle sælges videre til andre lande, skal der sørges for, at denne brugsanvisning står til rådighed for brugeren på det pågældende lands sprog.

Monteringsvejledning

Stigesikring til fastgørelse og forhindring af væltning og skridning.

Underlag: Tagrende
Værktøj: 2 skrueøgler 13 mm
Fastgørelseelement: 2 klemmer, for hver klemme 3 skruer M8 og 3 selvsikrende møtrikker M8

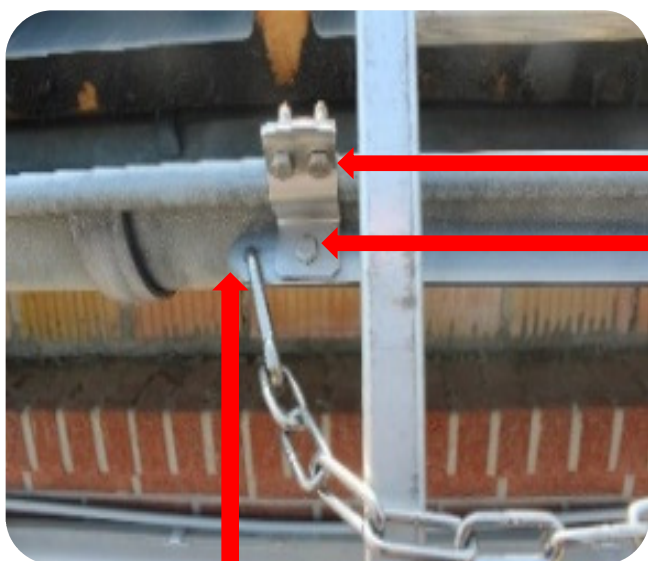
Tagrendeholderne og tagrenden skal monteres og kontrolleres iht. producentens angivelser.

Montering

Trin 1: Formontér afstandsholder med 2 klemmer.

Trin 2: Fastgør kæde på afstandsholder med sjækkel og karabinhage.

Trin 3: Montér klemme på tagrenden med monteringsbeslag.



Hold 2 skruer M8 kontra med 2 selvsikrende møtrikker M8.

Værktøj: 2 nøgler 13 mm, spænd fast med drejningsmoment 22 N

Hold 2 skruer M8 kontra med 2 selvsikrende møtrikker M8.

Værktøj: 2 nøgler 13 mm, spænd fast med drejningsmoment 22 N

Fastgør kæde med karabinhage

Bemærk:

Tagrender må ikke være beskadigede eller fremvise korrosion.

Producent

Sicherheitskonzepte Breuer GmbH
Broekhuysener Strasse 40
47638 Straelen

Sicherheitskonzepte

Breuer GmbH

Sicherheitskonzepte Breuer GmbH
Broekhuysener Strasse 40
47638 Straelen
Tlf.: +49 (0) 2834 943 01 00
Fax: +49 (0) 2834 943 05 62
info@sicherheitskonzepte-breuer.com
www.sicherheitskonzepte-breuer.com

Brugsanvisning og monteringsvejledning
Stigeholder I