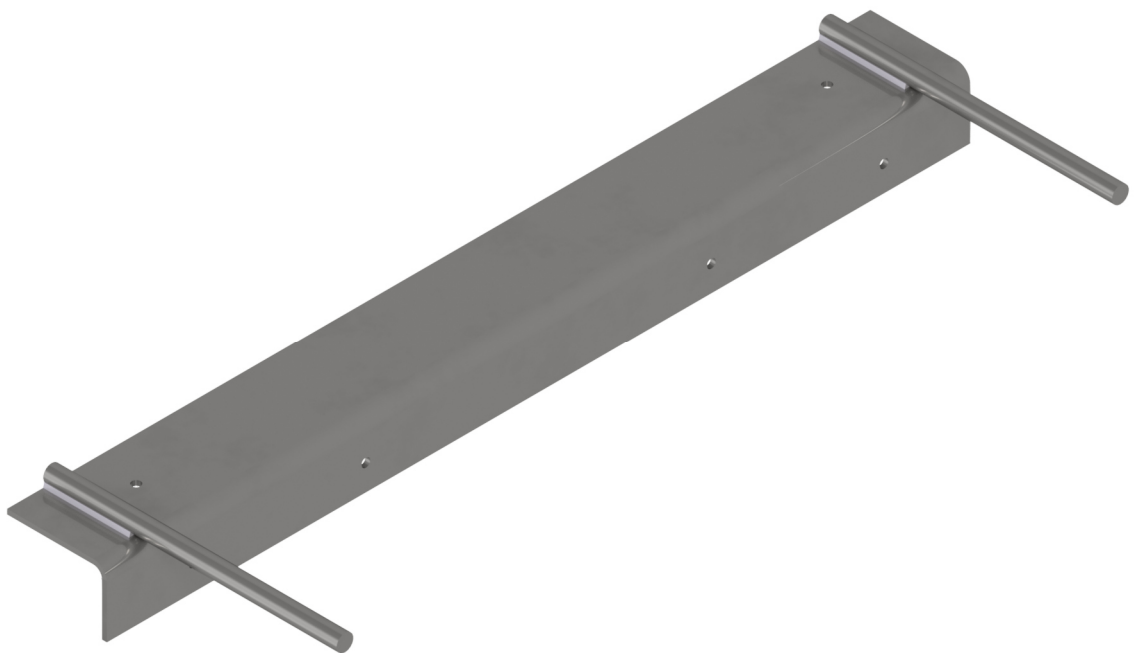




SICHERHEITSKONZEPTE BREUER

Gebrauchs- und Montageanleitung

SKB Leiterhalter V



Typ: V

Der Leiterhalter, Typ: I dient als Sicherung gegen seitliches Wegkippen einer Leiter bis max. 450 mm. Bei sachgemäßer Montage und vorschriftsmäßiger Benutzung bewahrt der Leiterhalter den Benutzer vor einem Sturz durch eine seitlich wegkippende Leiter.

Gesundheitliche Einschränkungen (z.B. Herz-/ Kreislaufprobleme oder Alkohol-/ Medikamenteneinnahme) können die Sicherheit des Benutzers bei Arbeiten in der Höhe beeinträchtigen.

Es dürfen an dem Leiterhalter keinerlei Veränderungen oder Ergänzungen ohne vorausgehende schriftliche Zustimmung des Herstellers vorgenommen werden.

Alle Instandsetzungen dürfen nur in Übereinstimmung mit denen vom Hersteller angegebenen Maßnahmen durchgeführt werden.

Achtung:

Aus Sicherheitsgründen ist der Leiterhalter der Benutzung zu entziehen, wenn Zweifel an einer sicheren Benutzung bestehen z.B. Feststellung von Schäden, Rissen oder Brüchen.

Für jeden Primo - Leiterhalter wird diese Gebrauchsanleitung mitgeliefert. Sie ist vor der Benutzung zu lesen und jederzeit zugänglich in der Nähe der Ausrüstung zu halten.

Achtung:

Es dürfen nur die Originalteile verwendet werden!

Anwendung:

Der Leiterhalter wird an das Attikablech genietet, anschließend kann die Leiter, mithilfe des Metallbügels, gesichert werden. Die Leiter muss in einem Winkel von ca. 65-70 Grad aufgestellt werden. Eine Sichtkontrolle der Leiter auf Schäden ist vorzunehmen.

Reinigung:

Metallteile sind durch Abwischen mit einem Lappen zu reinigen. Andere Reinigungsarten (chemische Reinigung usw.) sind nicht zulässig.

Für den Fall des Weiterverkaufs in andere Länder muss dafür gesorgt werden, dass diese Gebrauchsanleitung dem Nutzer in der Sprache des jeweiligen Landes zur Verfügung steht.

Montageanleitung SKB Leiterhalter V

Werkzeug

Zur Montage des Leiterhalters wird folgendes Werkzeug benötigt:

Montage des Leiterhalters:

- Nietzange
- 5,1 mm Bohrer
- Blindnieten

Montagehinweise

Der Leiterhalter muss an folgenden Untergrund geklemmt werden:

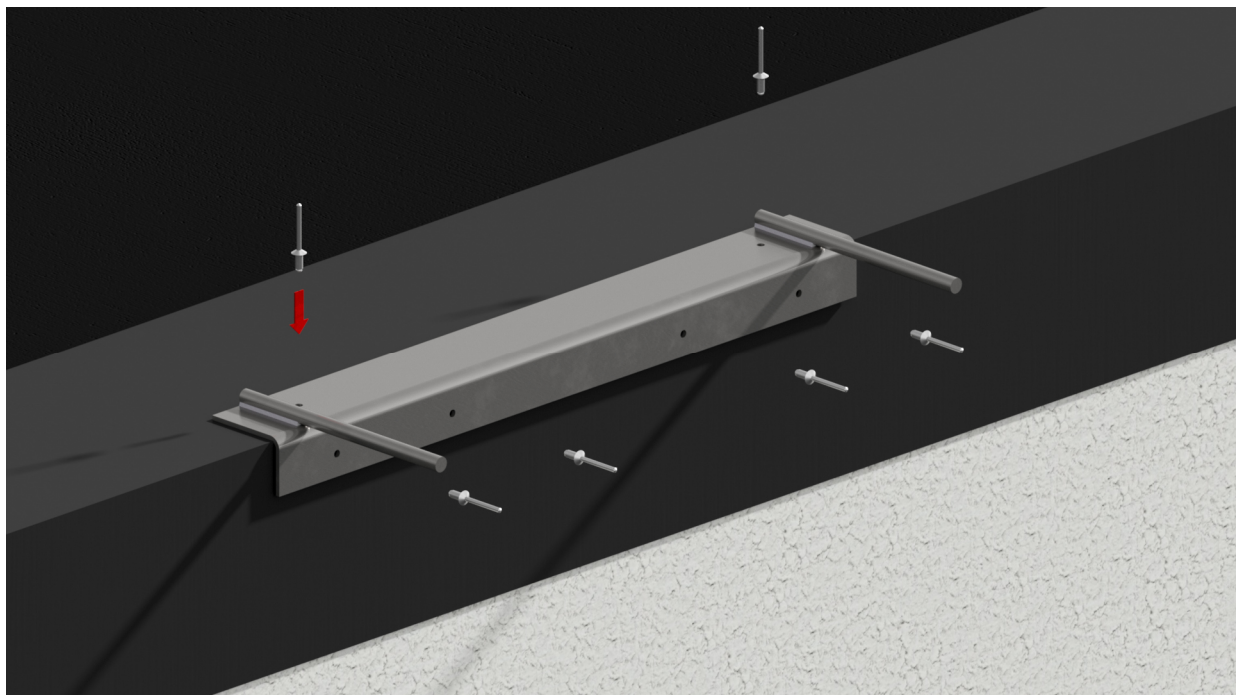
- Attikablech

Die Attika muss eine ausreichende Festigkeit aufweisen.

Montage

Schritt 1: Bohren Sie mit dem 5,1 mm Bohrer die 6 Löcher für die Blindnieten in das Attikablech.

Schritt 2: Nieten Sie den Leiterhalter mittels Blindnieten auf das Attikablech.



Montageprüfung

SKB Leiterhalter V

- Herstellerangaben eingehalten
- Montageanleitung gelesen und beachtet
- Montage gemäß Anleitung



SICHERHEITSKONZEPTE BREUER

Broekhuysener Straße 40
47638 Straelen

Tel: +49 (0) 2834 94 30 100

Fax: +49 (0) 2834 94 30 562

info@sicherheitskonzepte-breuer.com

www.sicherheitskonzepte-breuer.com

© Sicherheitskonzepte Breuer GmbH